



ROBOT WINDOWS-CLEANER

AURA-RG



USER MANUAL

[click here](#) | [clic aquí](#)

EN

ENGLISH

ES

ESPAÑOL

www.foxbox.com.ar



INDEX

Cautions	1
Product description	5
Water auto-spraying system	6
Use instructions	8
Remote control	10
App control	12
Cleaning function	15
Troubleshooting	16
Technical specifications	18

USER MANUAL

Important

Please read this important information carefully before using the device and keep it for future reference.

Power Adapter

- 1.** Only use the power adapter supplied with the window cleaning robot. Using another type of adapter may cause malfunction or danger.
- 2.** Connect the adapter to a suitable power source. Voltage requirements are listed on the adapter.
- 3.** Do not use broken adapters, power cords, or plugs.
- 4.** Do not attempt to repair the adapter; there are no serviceable parts inside. Replace the entire unit if it is damaged or exposed to excessive moisture.

Battery

- 1.** The battery used in this device may present a risk of fire or chemical burns if not handled properly. Do not disassemble, short-circuit, heat above 40°C (104°F), or incinerate.
- 2.** When disposing of old equipment, take it to your local recycling center to recycle the battery pack and electrical and electronic components.

Usage Environment

- 1.** Do not expose the window cleaning robot to rain or excessive moisture. Keep it away from liquids (such as drinks or faucets).
- 2.** Avoid direct sunlight or strong light sources, as well as heat (radiators, space heaters, stoves, etc.).
- 3.** Keep the window cleaning robot away from strong magnetic fields.
- 4.** The operating temperature of the product is 0~40°C (32°F-104°F).

Maintenance

- 1.** Always turn off the window cleaning robot before performing any cleaning or maintenance work.
- 2.** Never unplug the power cord by pulling on the cable.
- 3.** Do not attempt to repair the window cleaning robot; repairs should be performed by an authorized customer service center.

Electrical components

- 1.** Do not insert sharp objects into the electrical contacts.
- 2.** Do not modify the contacts.
- 3.** If the device or the power cord is damaged, do not continue using it.

Cleaning and Use

- 1.** Do not clean the window cleaning robot or the power cord with water or other liquids.
- 2.** Avoid using the window cleaning robot on wet floors or in areas where it may come into contact with liquids or be submerged in water.
- 3.** Do not use the window cleaning robot in hazardous areas such as open fireplaces, open showers, or pools.
- 4.** Ensure that the power cord is not damaged, bent, or twisted. Do not place heavy objects on the cord to prevent fires or electric shocks.
- 5.** Secure any cables, curtains, tablecloths, or exposed cords in the working area of the window cleaning robot to prevent damage or electric shocks.

WARNING

- 1.** Attach the safety rope and secure it to an indoor fixture before operating the device.
- 2.** Check if the safety rope is broken or the knot is loose before using the device.
- 3.** The battery must be fully charged (green LED on) before using the window cleaning robot.
- 4.** Do not use the window cleaning robot on rainy or humid days.
- 5.** Turn on the window cleaning robot before placing it on the glass.
- 6.** Ensure that the window cleaning robot can adhere to and stay on the glass surface while in use.

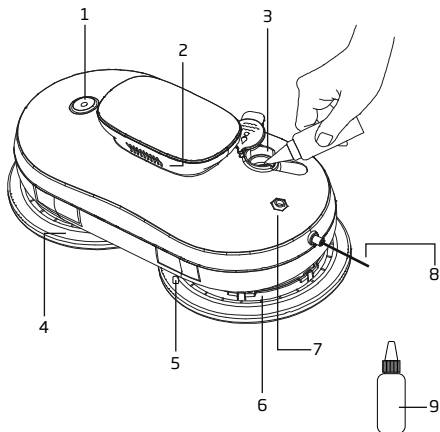
Shutdown and Handling

- 1.** Before turning off the switch, hold the window cleaning robot.
- 2.** Do not use the window cleaning robot on a frameless surface.

Cleaning Ring and Air Leaks

- 1.** Properly place the cleaning ring on the wheel to prevent air leaks.
- 2.** Do not spray or pour water directly on the robot.
- 3.** Do not allow children to use this device.
- 4.** Remove any objects from the glass before using the robot. Do not use it on cracked glass.
- 5.** Be aware that reflective or coated glass may be slightly scratched due to dirt during operation.
- 6.** Keep hair, loose clothing, fingers, and all parts of the body away from the robot's openings and moving parts.
- 7.** Do not use the robot in areas where flammable or combustible liquids or gases are present.
- 8.** After cleaning, ensure the water tank is dried. If the robot will not be used for an extended period, fully charge it and store it in a cool, dry place.

Product description



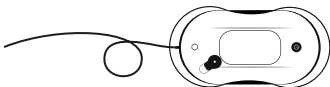
1. Power on/off button
2. Air output
3. Water tank
4. Cleaning cloth
5. Spray nozzle
6. Cleaning ring
7. Power connector
8. Safety rope
9. Bottle for cleaning liquid

Water Auto-Spraying System

Automatic mode	The indicator flashes blue. The window cleaning robot will automatically spray water in automatic mode. Users can select the spray mode with the 5, 10, 15, and 20 modes through the app ("s" is a time coefficient, not exactly equal to seconds).
Manual mode	The indicator is a solid blue. Users can press the water spray button on the remote control or in the app to manually spray water.
<p>Warning:</p> <ol style="list-style-type: none"> 1. Default Mode: Manual mode. 2. The water spraying will only operate when the window cleaning robot is moving upward or to the right. 3. Users can change the spray mode using the remote control or the app. 4. Both the app and the water spraying are optional, subject to the final device. 	

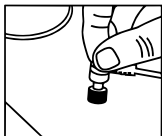
Safety Rope and Buckle

1. Before use, check if the safety rope is broken or the knot is loose.
2. Attach the safety rope and tie it to an outdoor fixture before proceeding to the next step.

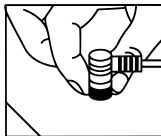


Before first use

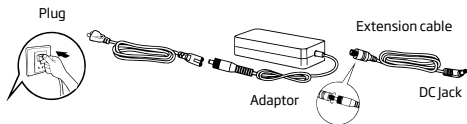
The glass cleaning robot must always be connected to the power cord for normal use.



1. Plug in

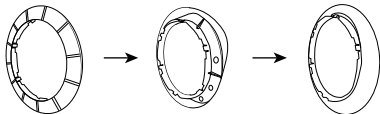


2. Adjust screw



Placement of the cleaning cloth

1. Hold the cleaning ring and properly place the cloth.



2. Place the cleaning ring on the wheel and make sure that the 6 grooves of the ring are well fixed with the wheel to avoid air leakage.

Use instructions

- 1.** Connect the window cleaning robot to the power cord and press the "power" button (hold the button for 2 seconds). Ensure the fan is operating.
- 2.** Place the window cleaning robot on the glass surface, at least 10 cm away from the window edge.
- 3.** Check that the window cleaning robot is firmly adhered to the glass before releasing it.
- 4.** Press the "power" button again to start/pause when on the working surface.

Operation

(In case of a power outage, the UPS function will activate, providing 20 to 30 minutes of backup power.)

- 1.** If the power supply is interrupted, the window cleaning robot will stop, emitting an alert and flashing red. Immediately remove the window cleaning robot from the glass.
- 2.** To safely remove the device, gently pull the safety rope at an angle close to the glass.

Battery charge

Before using the glass-cleaning robot, make sure that the battery is fully charged.

- 1.** Switch off the glass cleaning robot and connect the power supply. An orange indicator means that it is charging.
- 2.** A green indicator means that the battery is fully charged.

Power off

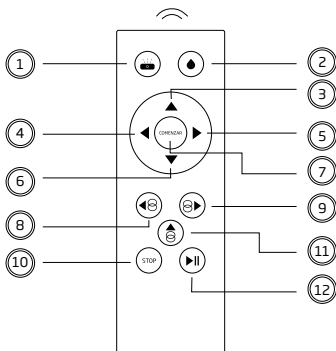
- 1.** While the device is in operation, hold the safety rope with one hand and with the other hand, remove the glass cleaning robot from the glass.
- 2.** Press and hold for 2 seconds to turn off the glass cleaning robot when finished working, then remove it from the work surface.

Important

- Make sure that the cleaning ring is correctly positioned on the wheel to avoid leakage.
- Do not use the device on rainy days or in high humidity.
- Do not add dirty water or corrosive liquids to the device tank.

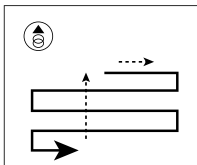
Remote control

Users can control the glass-cleaning robot by remote control.

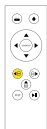
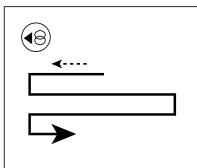


- | | |
|------------------------------|-----------------------------------|
| ① Spray button automatic | ⑦ Start cleaning |
| ② Spray button manual | ⑧ Automatically move to the left |
| ③ Move manually upward | ⑨ Automatically move to the right |
| ④ Move manually to the left | ⑩ Stop |
| ⑤ Move manually to the right | ⑪ Automatically move upward |
| ⑥ Manually move downward | ⑫ Start/Pause |

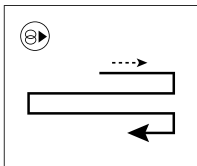
Automatic functions



(Automatic cleaning)
upwards and then
downwards



(Automatic cleaning)
to the left and then
downward



(Automatic cleaning)
to the Right and then
downward

APP Control (Optional)

APP requieriments

-For iOS: Requires iOS 7.0 or higher. Compatible with iPhone, iPad and iPod touch.

-For Android: Requires Android 4.3 or higher and Bluetooth 4.0 or higher.

Connection and control via the application

1. Download the **"Glassbot"** application.
2. Connect the glass cleaning robot to the power supply and turn on the switch to activate Bluetooth.
3. Activate Bluetooth on your mobile device (Fig. 1).

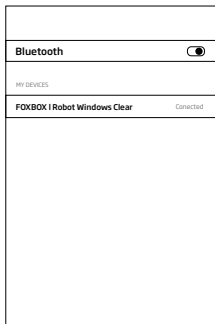


Fig. 1

4. Open the **"Glassbot"** application on your device.
5. Check that the application is operational and available for use (Fig.2).
6. In the app, select the Bluetooth Search option and pair your device with the glass cleaning robot (Fig.3).

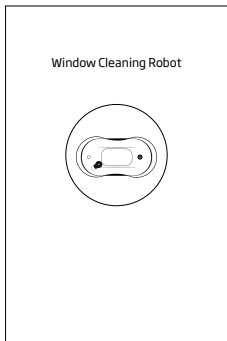


Fig. 2

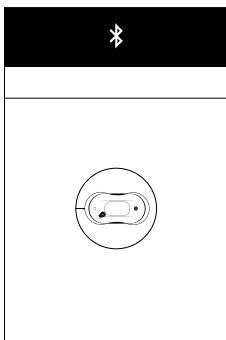


Fig.3

7. Once connected via Bluetooth, choose your preferred cleaning mode and spray mode from your mobile device (Fig.4,5).

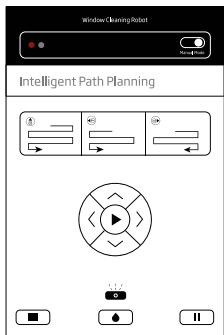


Fig. 4

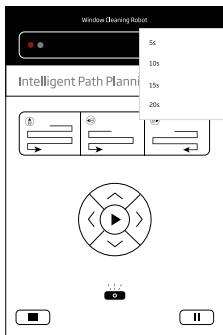


Fig. 5

Cleaning function

1. Add water or detergent to the water tank: Before you begin, be sure to fill the water tank with clean water or a suitable liquid detergent. This will allow the robot to spray the glass surface while cleaning.

2. Use the original cleaning cloth:
The glass cleaning robot comes with a specific cleaning cloth. Use it to wipe dust and grit from the glass. Make sure the cloth is clean and dry before starting.

3. Change the cloth according to use:
Depending on how long you have been cleaning, it is important to change the cleaning cloth. If it is very dirty, change it for best results. Also, you can spray a little water or liquid detergent on the cloth using the remote control or the app to keep it damp during cleaning.

Spray mode: Be sure to select the appropriate spray mode according to the use. If the glass is too wet or too dry, the glass cleaning robot may not move properly or may slip.

-Do not add solid soap to the water tank, as this may damage the robot or affect its operation.

Troubleshooting

1. The glass cleaning robot does not start or displays an alert at the beginning of use:




-Check if the cleaning cloth is too dirty.

-Check if glass stickers or window films affect the friction.



-Observe if the glass surface becomes slippery after cleaning several times.

-Please note that low humidity in the working environment (such as in air-conditioned rooms) can affect friction.

2. The glass cleaning robot slides and does not detect the upper window frame in "Auto up then down" mode:

-Press the key  and switch to  or  mode to continue cleaning.

3. The glass cleaning robot cannot finish the entire window and stops in the center area:

-Press  or  to continue cleaning.

4. The glass cleaning robot slips and does not reach higher to the window frame:

-The friction could be too low due to glass stickers or the window frame.

-Check if the cleaning cloth is too wet.

-Avoid cleaning the window too many times, as the glass surface may become slippery.

-When starting, keep the glass cleaning robot 10 cm away from the window frame.

5. The glass cleaning robot does not move smoothly or moves unevenly:

-Replace the cleaning cloth if it is too dirty.

-Note that different areas of the glass surface may have different friction factors due to stickers or window films.

Technical specifications

Input: 100-240V~50/60Hz

Output: 24V=3.75A

Rated Power: 80W

Dimension: 29.0cm*14.5cm*11.0cm

Weight: About 0.97KG

Power Cord:4.9M

Battery Capacity: 600mAh

Charging Time: 1-2 hours

UPS: 20-36min

Water Tank Capacity: 55ml

Packing content:

Windows cleaner x 1pc

Cleaning Cloth x 14pcs

Cleaning Ring x 4pcs

Remote Control x 1pc

AC Power Cord x 1pc

DC Extension Cable x 1pc

Adapter x 1pc

Safety Rope (About 4m)x 1pc

Cleaning Bottle x 1pc



Customer service: **351-307-0743**



Instagram: **@foxbox.ok**



Web site: **foxbox.com.ar**



ECOBUX

ENVIROMENTALLY FRIENDLY

Environment

Do not dispose of the device with normal household waste when it is exhausted, but hand it in at an official collection point for recycling. This will help to preserve the environment.

To prevent possible harm to the environment or human health from uncontrolled waste disposal, please recycle it responsibly to promote the sustainable reuse of material resources.



RECYCLABLE



LESS PLASTIC



LESS INK



**BIODEGRADABLE
CARDBOARD**



**SOY-BASED
INKS**



INDICE

Precauciones.....	1
Descripción del producto.....	5
Sistema de auto spray.....	6
Instrucciones de uso.....	8
Control remoto.....	10
App control.....	12
Función de limpieza.....	15
Solución de problemas.....	16
Especificaciones técnicas.....	18

MANUAL DE USUARIO

Importante

Lea esta información importante detenidamente antes de utilizar el aparato y guárdela para consultarla en el futuro.

Adaptador de corriente

- 1.** Utilice únicamente el adaptador de corriente suministrado con el robot limpia vidrios. El uso de otro tipo de adaptador puede provocar mal funcionamiento o peligro.
- 2.** Conecte el adaptador a una fuente de alimentación adecuada. Los requisitos de voltaje se encuentran en el adaptador.
- 3.** No utilice adaptadores, cables de alimentación o enchufes rotos.
- 4.** No intente reparar el adaptador; no hay piezas de servicio en el interior. Reemplace toda la unidad si está dañada o expuesta a mucha humedad.

Batería

- 1.** La batería utilizada en este dispositivo puede presentar riesgo de incendio o quemaduras químicas si no se trata correctamente. No desmonte, cortocircuite, caliente por encima de 40°C (104°F) ni incinere.
- 2.** Al desechar el equipo viejo, llévelo al centro de reciclaje local para reciclar el paquete de baterías y las piezas eléctricas y electrónicas.

Entorno de uso

- 1.** No exponga el robot limpia vidrios a la lluvia o al exceso de humedad. Manténgalo alejado de líquidos (como bebidas o grifos).
- 2.** Evite la luz solar directa o fuentes de luz intensa, así como el calor (radiadores, calentadores de espacio, estufas, etc.).
- 3.** Mantenga el robot limpia vidrios alejado de campos magnéticos fuertes.
- 4.** La temperatura de funcionamiento del producto es de 0~40°C (32°F-104°F).

Mantenimiento

- 1.** Apague siempre el robot limpia vidrios antes de realizar cualquier trabajo de limpieza o mantenimiento.
- 2.** Nunca desconecte el enchufe de la toma tirando del cable de alimentación.
- 3.** No realice reparaciones en el robot limpia vidrios; estas deben ser realizadas por un centro de atención al cliente autorizado.

Componentes eléctricos

- 1.** No inserte objetos puntiagudos en los compartimientos eléctricos.
- 2.** No cambie los contactos.
- 3.** Si el dispositivo o el cable de alimentación están dañados, no continúe utilizándolo.

Limpieza y uso

- 1.** No limpie el robot limpia vidrios ni el cable de alimentación en agua u otros líquidos.
- 2.** Evite usar el robot limpia vidrios sobre suelo húmedo o en lugares donde pueda entrar en contacto con líquidos o sumergirse en agua.
- 3.** No utilice el robot limpia vidrios en áreas peligrosas como chimeneas abiertas, duchas abiertas o piscinas.
- 4.** Asegúrese de no dañar, doblar o torcer el cable de alimentación. No coloque objetos pesados encima del cable para evitar incendios o descargas eléctricas.
- 5.** Asegure los cables, cortinas, manteles o cuerdas caídas o peladas en la zona de trabajo del robot limpia vidrios para evitar daños o descargas eléctricas.

ADVERTENCIA

- 1.** Sujete la cuerda de seguridad y átelala al dispositivo interior antes de operar el dispositivo.
- 2.** Compruebe si la cuerda de seguridad está rota o si el nudo está suelto antes de usar el dispositivo.
- 3.** La batería debe estar completamente cargada (led verde encendida) antes de usar el robot limpia vidrios.
- 4.** No utilice el robot limpia vidrios en días lluviosos o húmedos.
- 5.** No rocíe ni vierta agua directamente sobre el robot.
- 6.** Encienda el robot limpia vidrios antes de colocarlo en el cristal.
- 7.** Asegúrese de que el robot limpia vidrios pueda adherirse y mantenerse en la superficie del vidrio mientras está en uso.

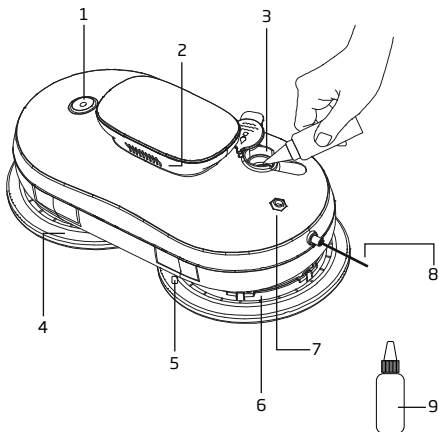
Apagado y manipulación

- 1.** Antes de apagar el interruptor, sostenga el robot limpia vidrios.
- 2.** No utilice el robot limpia vidrios sobre una superficie sin marco.

Anillo de limpieza y fugas de aire

- 1.** Coloque correctamente el anillo de limpieza en la rueda para evitar fugas de aire.
- 2.** Prohíba a los niños el uso de este dispositivo.
- 3.** Retire cualquier objeto del cristal antes de usar el robot. No lo utilice sobre vidrio agrietado.
- 4.** Tenga en cuenta que el vidrio reflectante o con revestimiento puede rayarse levemente debido a la suciedad durante el funcionamiento.
- 5.** Mantenga el cabello, la ropa holgada, los dedos y todas las partes del cuerpo alejados de las aperturas y partes móviles del robot.
- 6.** No utilice el robot en áreas donde existan líquidos o gases inflamables o combustibles.
- 7.** Después de limpiar, asegúrese de secar el tanque de agua. Si no utiliza el robot durante un período prolongado, cárguelo completamente. El robot debe guardarse en un lugar fresco y seco.

Descripción del producto



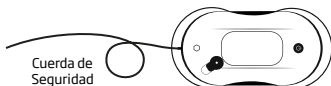
1. Botón encendido/apagado
2. Salida de aire
3. Depósito de agua
4. Paño de limpieza
5. Boquilla de pulverización
6. Anillo de limpieza
7. Conector de alimentación
8. Cuerda de seguridad
9. Botella para líquido de limpieza

Sistema de autoaspersión de agua

<p>Modo automático</p>	<p>El indicador parpadea en azul. El robot limpia vidrios rociará agua automáticamente en el modo automático. Los usuarios pueden seleccionar el modo de pulverización con los modos 5, 10, 15 y 20 a través de la aplicación ("s" es un coeficiente de tiempo, no exactamente igual a segundos).</p>
<p>Modo manual</p>	<p>El indicador es azul fijo. Los usuarios pueden presionar el botón de rociado de agua en el control remoto o en la aplicación para rociar el agua manualmente.</p>
<p>Atención:</p> <ol style="list-style-type: none"> 1. Modo predeterminado: Modo manual. 2. La pulverización de agua solo funcionará cuando el robot limpia vidrios esté funcionando hacia arriba o hacia la derecha. 3. Los usuarios pueden cambiar el modo de pulverización mediante el control remoto o la aplicación. 	

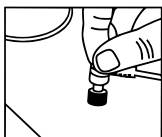
Cuerda de seguridad y hebilla

1. Antes de usar, verifique si la cuerda de seguridad está rota o el nudo está suelto.
2. Sujete la cuerda de seguridad y átelala a un accesorio exterior antes del siguiente paso.

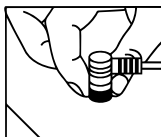


Antes del primer uso

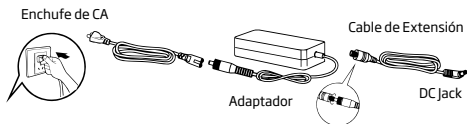
El robot limpia vidrios siempre debe conectarse al cable de alimentación para un uso normal.



1. Enchufar

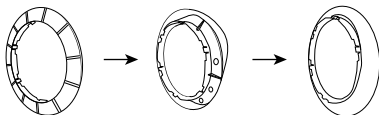


2. Ajustar el Tornillo



Colocación del paño de limpieza

1. Sostenga el anillo de limpieza y coloque correctamente el paño.



2. Coloque el anillo de limpieza en la rueda y asegúrese de que las 6 ranuras del anillo estén bien fijadas con la rueda para evitar fugas de aire.

Instrucciones de uso

Inicio

- 1.** Conecte el robot limpia vidrios al cable de alimentación y presione el botón de "encendido" (mantenga presionado el botón por 2 segundos). Asegúrese de que el ventilador esté en funcionamiento.
- 2.** Coloque el robot limpia vidrios sobre la superficie de vidrio, a una distancia mínima de 10 cm del borde de la ventana.
- 3.** Verifique que el robot limpia vidrios esté firmemente adherido al vidrio antes de soltarlo.
- 4.** Presione nuevamente el botón "encendido" para iniciar/pausar cuando esté en la superficie de trabajo.

Funcionamiento

(En caso de corte de energía, la función UPS se activará, proporcionando un respaldo de energía de 20 a 30 minutos.)

- 5.** Si se interrumpe el suministro eléctrico, el robot limpia vidrios se detendrá, emitiendo una alerta y un parpadeo rojo. Retire el robot limpia vidrios del vidrio inmediatamente.
- 6.** Para retirar el dispositivo de forma segura, tire suavemente de la cuerda de seguridad en un ángulo cercano al vidrio.

Carga de batería

Antes de utilizar el robot limpia vidrios, asegúrese de que la batería esté completamente cargada.

7. Apague el robot limpia vidrios y conecte la fuente de alimentación. Un indicador naranja significa que está cargando.

8. Un indicador verde indica que la batería está completamente cargada.

Apagado

9. Mientras el dispositivo está en funcionamiento, sostenga la cuerda de seguridad con una mano y con la otra, retire el robot limpia vidrios del vidrio.

10. Mantenga presionado durante 2 segundos para apagar el robot limpia vidrios cuando termine de trabajar, luego retírelo de la superficie de trabajo.

Importante

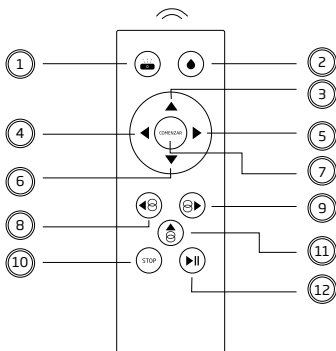
-Asegúrese de que el anillo de limpieza esté correctamente colocado en la rueda para evitar fugas.

-No utilice el dispositivo en días de lluvia o alta humedad.

-No añada agua sucia ni líquidos corrosivos al tanque del dispositivo.

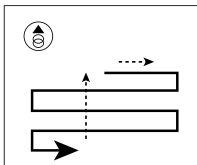
Control remoto

Los usuarios pueden controlar el robot limpia vidrios mediante control remoto.

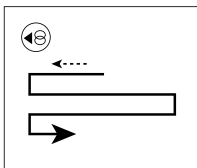


- | | | | |
|---|--|----|--|
| 1 | Botón de pulverización manual/automática | 7 | Iniciar limpieza |
| 2 | Botón pulverización manual | 8 | Mover automáticamente hacia la izquierda |
| 3 | Mover manualmente hacia a arriba | 9 | Mover automáticamente hacia la derecha |
| 4 | Mover manualmente hacia la izquierda | 10 | Detener |
| 5 | Mover manualmente hacia la derecha | 11 | Mover automáticamente hacia arriba |
| 6 | Mover manualmente hacia abajo | 12 | Pausa/Inicio |

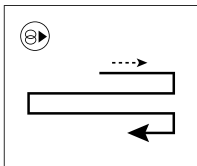
Función automática



(Limpieza automática)
hacia arriba y luego hacia
abajo



(Limpieza automática)
hacia la Izquierda y luego
hacia abajo



(Limpieza automática)
hacia la Derecha y luego
hacia abajo



Control desde la APP (Versión Opcional)

Requisitos de la Aplicación

-**Para iOS:** Requiere iOS 7.0 o superior. Compatible con iPhone, iPad y iPod touch.

-**Para Android:** Requiere Android 4.3 o superior y Bluetooth 4.0 o superior.

Conexión y control a través de la aplicación

1. Descargue la aplicación " **Glassbot2** "
2. Conecte el robot limpia vidrios a la corriente y encienda el interruptor para activar el Bluetooth.
3. Active el Bluetooth en su dispositivo móvil (Fig. 1).



Fig. 1

4. Abra la aplicación **Glassbot2** en su dispositivo.
5. Compruebe que la aplicación esté operativa y disponible para su uso (Fig.2).
6. En la aplicación, seleccione la opción de Búsqueda de Bluetooth y empareje su dispositivo con el robot limpia vidrios (Fig.3).

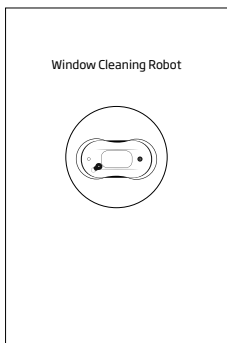


Fig. 2

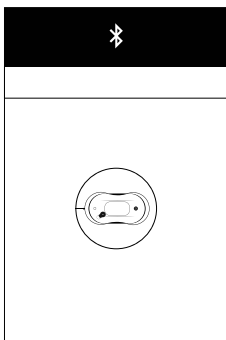


Fig.3

7. Una vez conectado por Bluetooth, elija el modo de limpieza y el modo de pulverización que prefiera desde su dispositivo móvil (Fig.4,5).

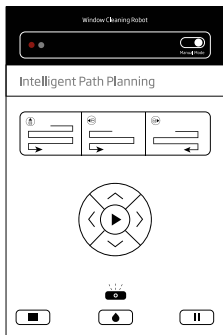


Fig. 4

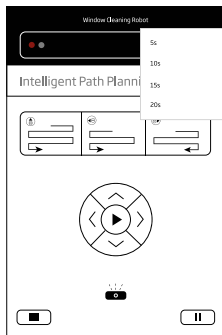


Fig. 5

Función de limpieza

1. Agrega agua o detergente al tanque de agua:

Antes de comenzar, asegúrate de llenar el tanque de agua con agua limpia o un detergente líquido adecuado. Esto permitirá que el robot rocíe la superficie de vidrio mientras limpia.

2. Utiliza el paño de limpieza original:

El robot limpia vidrios viene con un paño de limpieza específico. Utilízalo para limpiar el polvo y la arena del vidrio. Asegúrate de que el paño esté limpio y seco antes de comenzar.

3. Cambia el paño según el uso:

Dependiendo de cuánto tiempo lleves limpiando, es importante cambiar el paño de limpieza. Si está muy sucio, cámbialo para obtener mejores resultados. Además, puedes rociar un poco de agua o detergente líquido sobre la tela utilizando el control remoto o la aplicación para mantenerla húmeda durante la limpieza.

Modo de pulverización: Asegúrate de seleccionar el modo de pulverización adecuado según el uso. Si el vidrio está demasiado húmedo o demasiado seco, el robot limpia vidrios podría no moverse correctamente o resbalar.




-No agregues Jabón sólido al tanque de agua, ya que esto podría dañar el robot o afectar su funcionamiento.

Solución de problemas

1. El robot limpia vidrios no se inicia o muestra una alerta al comienzo del uso:

- Verifique si el paño de limpieza está demasiado sucio.
- Compruebe si las pegatinas de vidrio o las películas para ventanas afectan la fricción.
- Observe si la superficie del vidrio se vuelve resbaladiza después de limpiarla varias veces.
- Tenga en cuenta que la humedad baja en el ambiente de trabajo (como en habitaciones con aire acondicionado) puede afectar la fricción.

2. El robot limpia vidrios se desliza y no detecta el marco superior de la ventana en el modo "Automático arriba y luego abajo":

- Presione la tecla  y cambie al modo  o  para continuar con la limpieza.

3. El robot limpia vidrios no puede finalizar toda la ventana y se detiene en el área central:

- Presione el modo  o  para continuar con la limpieza.

4. El robot limpia vidrios se resbala y no llega más alto al marco de la ventana:

- La fricción podría ser demasiado baja debido a pegatinas de vidrio o al marco de la ventana.
- Verifique si el paño de limpieza está demasiado mojado.
- Evite limpiar la ventana demasiadas veces, ya que la superficie del vidrio podría volverse resbaladiza.
- Al iniciar, mantenga el robot limpia vidrios a 10 cm de distancia del marco de la ventana.

5. El robot limpia vidrios no se mueve suavemente o se desplaza de manera irregular:

- Cambie el paño de limpieza si está demasiado sucio.
 - Tenga en cuenta que diferentes áreas de la superficie del vidrio pueden tener factores de fricción distintos debido a pegatinas o películas para ventanas.
-

Especificaciones técnicas

Entrada: 100-240V~50/60Hz

Salida: 24V 3.75A

Potencia: 80W

Dimensiones: 29.0cm*14.5cm*11.0cm

Peso: 0.97KG

Largo del cable: 4.9M

Capacidad de la batería: 600mAh

Tiempo de carga: 1-2 hs

UPS: 20-36min

Capacidad del tanque de agua: 55ml

Packing content:

Robot de ventana x 1

Paños de limpieza x 14

Anillo de limpieza x 4

Control remoto x 1

AC Power Cord x 1

Alargue x 1

Adaptador x 1

Cuerda de seguridad (4m)x 1

Botella para liquido de limpieza x 1



Atención al cliente: **351-307-0743**



Instagram: **@foxbox.ok**



Sitio Web: **foxbox.com.ar**



ECOBUX

ENVIROMENTALLY FRIENDLY

Medio ambiente

No tire el aparato con la basura doméstica normal cuando esté agotado, sino entréguelo en un punto de recogida oficial para su reciclaje. De este modo, contribuirá a preservar el medio ambiente.

Para evitar posibles daños al medio ambiente o a la salud humana derivados de la eliminación incontrolada de residuos, recíclelo de forma responsable para promover la reutilización sostenible de los recursos materiales.



RECICLABLE



MENOS PLÁSTICO



**MENOR ÁREA
IMPRESA**



**CARTÓN
BIODEGRADABLE**



**TINTAS A BASE
DE SOJA**