



RiDE

WIRELESS CHARGER & HOLDER



MANUAL

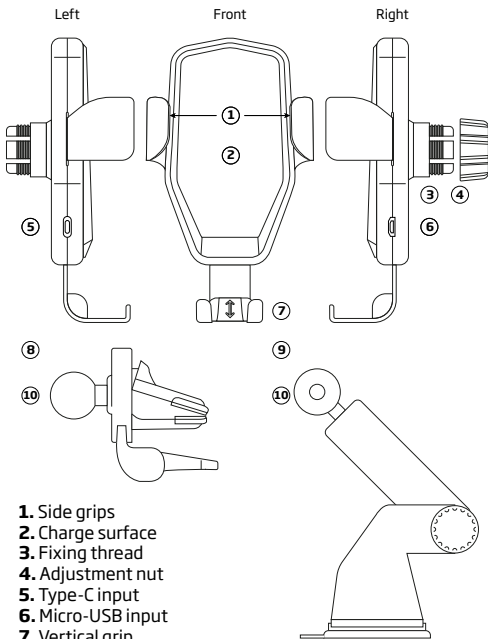
EN
ENGLISH

ES
ESPAÑOL

www.foxbox.com.ar

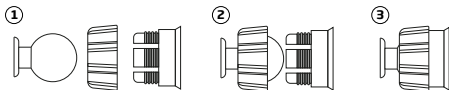


Product description



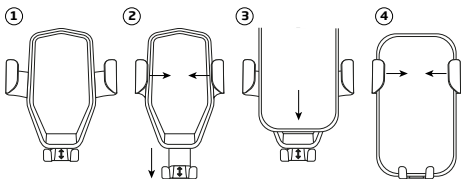
1. Side grips
2. Charge surface
3. Fixing thread
4. Adjustment nut
5. Type-C input
6. Micro-USB input
7. Vertical grip
8. Vent clip
9. Extendable with flap
10. Ball joint

Bracket placement



- 1.** Place the adjusting nut inside the ball joint.
- 2.** Insert the ball joint with the nut inside the fixing thread.
- 3.** Once the ball joint is placed, gently tighten the nut, position the support with the desired configuration. Lastly, firmly tighten the nut.

Placing the phone in the bracket



- 1.** Normal stand position
- 2.** By exerting pressure on the vertical grip, the side grips will automatically move inwards.
- 3.** Place your device on the vertical grip and it will snap to the side grips to its own width.
- 4.** Device fixed on the support.

Product specification:

Voltage input: 5V/2A & 9V/2A

Power input: 18W

Power output: 15W (Max.)

electrical efficiency: $\geq 83\%$

Cable length: 1.5m

Cable power: 18W

Ball joint diameter: 17mm

Packaging content

- Wireless charger and bracket
- Extendable with flap
- Vent clip
- 1.5m cable
- Packaging with user manual QR

Warnings:

Check your phone model can receive wireless charging. Also check that you can receive fast charging, otherwise this function will not be available.

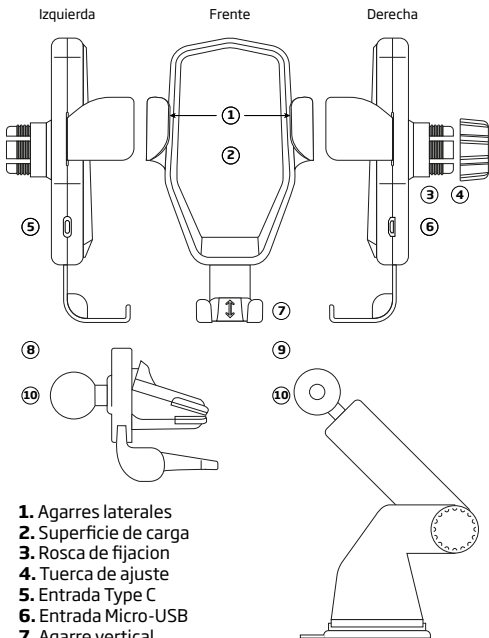
If your phone uses a case, make sure you use a wireless charging compatible case, if the problem persists, try again without a case.

To use the wireless charger, the device must be connected to a car charger, if you want to use it as a stand only, please do not connect the device.

For fast charging to work, your device must be connected to a charger that supports fast charging.

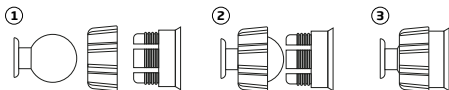


Descripción del producto



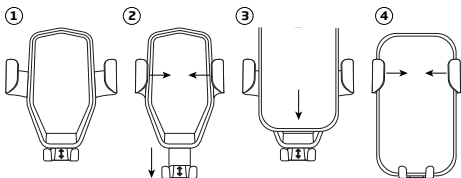
1. Agarres laterales
2. Superficie de carga
3. Rosca de fijacion
4. Tuerca de ajuste
5. Entrada Type C
6. Entrada Micro-USB
7. Agarre vertical
8. Clip para ventilas
9. Brazo extensible con sopapa
10. Rótula

Fijación del soporte



1. Colocar la tuerca de ajuste dentro de la rótula.
2. Introducir la rótula con la tuerca dentro de la rosca de fijación.
3. Una vez colocada la rótula, ajustar suavemente la tuerca, posicionar el soporte con la configuración deseada. Por último, ajustar firmemente la tuerca.

Colocación de teléfono en el soporte



1. Posición normal del soporte.
2. Al ejercer presión sobre el agarre vertical, los agarres laterales se desplazarán automáticamente hacia adentro.
3. Coloque su dispositivo sobre el agarre vertical y este se ajustará a los agarres laterales según su propio ancho.
4. Dispositivo fijado en el soporte.

Especificaciones del producto:

Voltaje de entrada: 5V/2A & 9V/2A

Potencia de entrada: 18W

Potencia de salida: 15W (Max.)

Eficiencia eléctrica: $\geq 83\%$

Longitud del cable: 1.5m

Potencia del cable: 18W

Diametro de la rótula: 17mm

Contenido:

- Cargador inalámbrico + Soporte
- Soporte con sopapa
- Clip para ventilas
- Cable 1.5m
- Packaging con QR de manual de usuario

Aclaraciones:

Verifique que el modelo de su teléfono pueda recibir carga inalámbrica. También verifique que pueda recibir carga rápida, sino no estará disponible esta función.

Si su teléfono utiliza funda, asegurese de utilizar una funda compatible con carga inalámbrica, si el problema persiste, intente nuevamente pero sin funda.

Para utilizar el cargador inalámbrico, el dispositivo debe estar conectado a un cargador para autos, si desea utilizarlo solo como soporte, no conecte el dispositivo.

Para que funcione la carga rápida del dispositivo, debe estar conectado a un cargador que tenga carga rápida.